

# Inspiron 24

3000 Series

## Quick Start Guide

Panduan Pengaktifan Cepat

Hızlı Başlangıç Kılavuzu

Hướng dẫn khởi động nhanh

دليل البدء السريع



### 1 Setting up the stand

Menyiapkanudukan | Standin kurulumu

Lắp đặt chân đế | إعداد الحامل

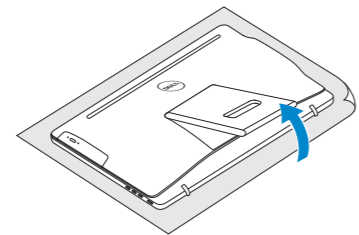
#### Easel stand

Tiang sandaran

Ayaklı stand

Đế giá đỡ

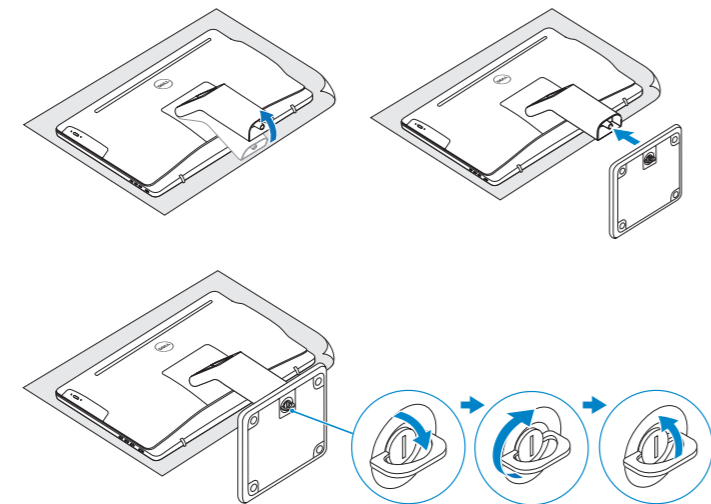
حامل المعروضات



#### Pedestal stand

Tiang alas | Sabit stand

Đế bệ đứng | حامل قاعدة التماثيل



### 2 Set up the keyboard and mouse

Penataan keyboard dan mouse | Klavye ve fareyi ayarlayın

Cài đặt bàn phím và chuột | إعداد لوحة المفاتيح والماوس

See the documentation that shipped with the keyboard and mouse.

Lihat dokumentasi yang dikirimkan dengan keyboard dan mouse tersebut.

Klavye ve fare ile birlikte gönderilen belgelere bakın.

Xem tài liệu đi kèm với bàn phím và chuột.

شاهد المستندات المرفقة بلوحة المفاتيح والماوس.

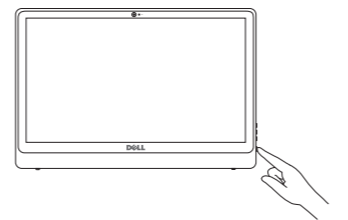
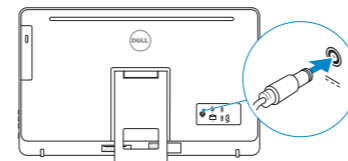
### 3 Connect the power adapter and press the power button

Sambungkan adaptor daya dan tekan tombol daya

Güç adaptörünü takıp güç düğmesine basın

Kết nối với bộ chuyển đổi nguồn điện và nhấn nút nguồn

توصيل مهاتي التيار والضغط على زر التشغيل



### 4 Finish operating system setup

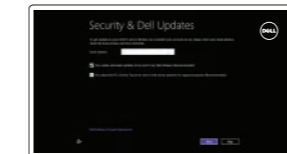
Menyelesaikan pengaturan sistem operasi

İşletim sistemi kurulumunu tamamlama

Kết thúc thiết lập hệ điều hành

إنهاء إعداد نظام التشغيل

#### Windows



#### Enable security and updates

Aktifkan keamanan dan pembaruan

Güvenlik ve güncelleştirmeleri etkinleştirin

Bật tính năng bảo mật và cập nhật

تمكين الأمان والتحديثات



#### Connect to your network

Sambungkan ke jaringan Anda

Ağınıza bağlanın

Kết nối vào mạng của bạn

التوصيل بالشبكة

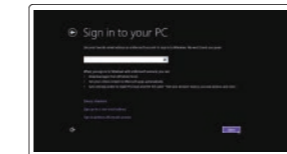
**NOTE:** If you are connecting to a secured wireless network, enter the password for the wireless network access when prompted.

**CATATAN:** Jika Anda menghubungkan ke jaringan nirkabel aman, masukkan kata sandi untuk akses jaringan nirkabel tersebut saat diminta.

**NOT:** Güvenli bir kablosuz ağa bağlıyorsanız, sorulduğunda kablosuz ağ erişimi parolasını girin.

**GHI CHÚ:** Nếu bạn đang kết nối với một mạng không dây bảo mật, hãy nhập mật khẩu để truy cập mạng không dây khi được nhắc.

**ملاحظة:** في حالة اتصالك بشبكة لاسلكية مؤمنة، أدخل كلمة المرور لوصول الشبكة اللاسلكية عند مطالبتك.



#### Sign in to your Microsoft account or create a local account

Masuk ke akun Microsoft Anda atau buat akun lokal

Microsoft hesabınıza oturum açın veya yerel bir hesap oluşturun

Đăng nhập vào tài khoản Microsoft của bạn và tạo tài khoản trên máy tính

قم بتسجيل الدخول إلى حساب Microsoft أو قم بإنشاء حساب محلي

#### Ubuntu

Follow the instructions on the screen to finish setup.

Ikuti petunjuk pada layar untuk menyelesaikan pengaturan.

Kurulumu tamamlamak için ekrandaki talimatları izleyin.

Làm theo các hướng dẫn trên màn hình để hoàn tất việc thiết lập.

اتبع الإرشادات التي تظهر على الشاشة لإنهاء عملية الإعداد.

#### Locate Dell apps in Windows

Mencari Lokasi aplikasi Dell di Windows

Dell uygulamalarınızı Windows'ta bulma

Xác định vị trí các ứng dụng Dell trong Windows

حدد مكان تطبيقات Dell في Windows



#### Register your computer

Daftarkan komputer Anda | Bilgisayarınızı kaydettirin

Đăng ký máy tính của bạn | تسجيل الكمبيوتر



#### Dell Backup and Recovery

Backup, recover, repair, or restore your computer

Cadangkan, kembalikan ke kondisi normal, perbaiki, atau pulihkan komputer Anda

Bilgisayarınızda yedekleme, kurtarma, onarma veya geri yükleme yapın

Sao lưu, phục hồi, sửa chữa, hoặc khôi phục lại máy tính của bạn

النسخ الاحتياطي أو الاسترداد أو الإصلاح أو الاستعادة للكمبيوتر الخاص بك

#### Product support and manuals

Manual dan dukungan produk

Ürün desteği ve kılavuzlar

Hỗ trợ sản phẩm và sách hướng dẫn

دعم المنتج والدلائل

#### Contact Dell

Hubungi Dell | Dell'e başvurun

Liên hệ Dell | Dell ب الاتصال

#### Regulatory and safety

Regulasi dan keselamatan | Mevzuat ve güvenlik

Quy định và an toàn | ممارسات الأمان والممارسات التنظيمية

#### Regulatory model

Model regulatori | Yasal model numarası

Model quy định | الموديل التنظيمي

#### Regulatory type

Jenis regulatori | Yasal tür

Loại quy định | النوع التنظيمي

#### Computer model

Model komputer | Bilgisayar modeli

Model máy tính | موديل الكمبيوتر

Dell.com/support

Dell.com/support/manuals

Dell.com/support/windows

Dell.com/support/linux

Dell.com/contactdell

Dell.com/regulatory\_compliance

W12C

W12C003

Inspiron 24-3459

© 2015 Dell Inc.

© 2015 Microsoft Corporation.

© 2015 Canonical Ltd.



0FMPJ7A00



Printed in China.  
2015-06



## Dell Help & Support

Bantuan & Dukungan Dell | Dell Yardım ve Destek

Trợ giúp & Hỗ trợ Dell | Dell دعم ومساعدة



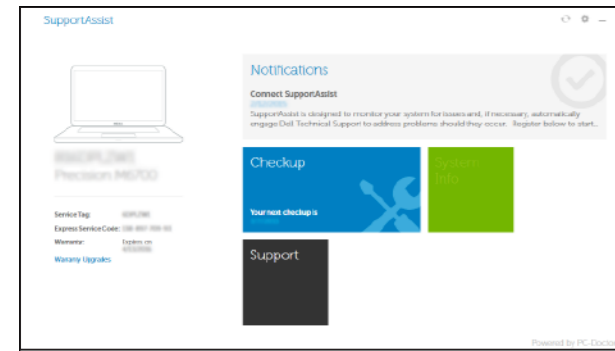
## SupportAssist Check and update your computer

Periksa dan perbarui komputer Anda

Bilgisayarınızı kontrol edin ve güncellemeleri yapın

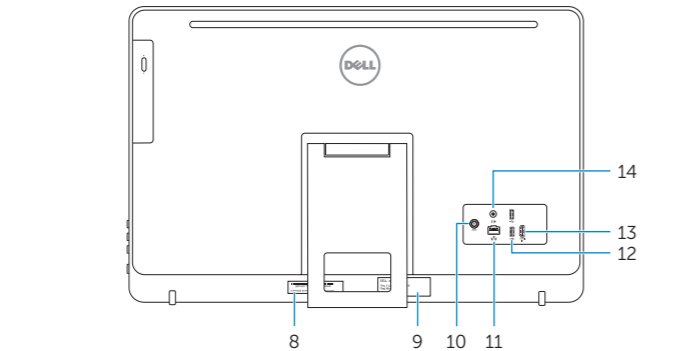
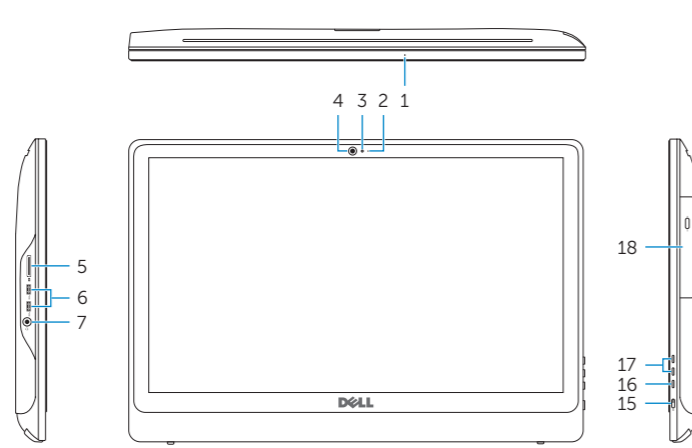
Kiểm tra và cập nhật máy tính của bạn

التحقق من الكمبيوتر الخاص بك وتحديثه



## Features

Fitur | Özellikler | Tính năng | الميزات



1. Microphone (on computers with touchscreen display only)
2. Microphone (on computers with non-touchscreen display only)
3. Camera-status light
4. Camera
5. Media-card reader
6. USB 3.0 ports (2)
7. Headset port
8. Service Tag label
9. Regulatory label

1. Mikrofon (pada komputer dengan tampilan layar sentuh saja)
2. Mikrofon (pada komputer dengan tampilan non-layar sentuh saja)
3. Lampu status kamera
4. Kamera
5. Pembaca kartu media
6. Port USB 3.0 (2)
7. Port headset
8. Label Tag Servis
9. Label regulatori

10. Power-adaptor port
11. Network port
12. USB 2.0 ports (2)
13. HDMI-in port
14. Audio-out port
15. Power button
16. Screen off/on button
17. Brightness control buttons (2)
18. Optical drive (optional)

10. Port adaptor daya
11. Port jaringan
12. Port USB 2.0 (2)
13. Port HDMI-in
14. Port Audio-out
15. Tombol daya
16. Tombol pengaktif/penonaktif layar
17. Tombol kontrol kecerahan (2)
18. Drive optik (opsional)

1. Mikrofon (sadece dokunmatik ekranlı bilgisayarlarda)
2. Mikrofon (sadece dokunmatik ekransız bilgisayarlarda)
3. Kamera durum ışığı
4. Kamera
5. Ortam kartı okuyucu
6. USB 3.0 bağlantı noktaları (2)
7. Mikrofonlu kulaklık bağlantı noktası
8. Servis Etiketi
9. Yasal etiket

1. Micrô (chỉ có ở máy tính với màn hình cảm ứng)
2. Micrô (chỉ có ở máy tính với màn hình không cảm ứng)
3. Đèn trạng thái camera
4. Camera
5. Khe đọc thẻ nhớ
6. Cổng USB 3.0 (2)
7. Cổng tai nghe
8. Nhãn Thẻ bảo trì
9. Nhãn quy định

10. Güç adaptörü bağlantı noktası
11. Ağ bağlantı noktası
12. USB 2.0 bağlantı noktaları (2)
13. HDMI-giriş bağlantı noktası
14. Ses çıkışı bağlantı noktası
15. Güç düğmesi
16. Ekran açma/kapama düğmesi
17. Parlaklık ayarı düğmeleri (2)
18. Optik sürücü (isteğe bağlı)

10. Cổng bộ chuyển đổi nguồn điện
11. Cổng mạng
12. Cổng USB 2.0 (2)
13. Cổng HDMI vào
14. Cổng xuất âm thanh
15. Nút nguồn
16. Nút bật/tắt màn hình
17. Nút điều chỉnh độ sáng (2)
18. Ổ đĩa quang (tùy chọn)

10. منفذ مهباي التيار
11. منفذ الشبكة
12. منافذ USB 2.0 (2)
13. منفذ HDMI-in
14. منفذ إخراج الصوت
15. زر التشغيل
16. زر تشغيل/إيقاف تشغيل الشاشة
17. أزرار التحكم في السطوع (2)
18. محرك أقراص ضوئية (اختياري)

10. منفذ مهباي التيار
11. منفذ الشبكة
12. منافذ USB 2.0 (2)
13. منفذ HDMI-in
14. منفذ إخراج الصوت
15. زر التشغيل
16. زر تشغيل/إيقاف تشغيل الشاشة
17. أزرار التحكم في السطوع (2)
18. محرك أقراص ضوئية (اختياري)

1. ميكروفون (على أجهزة الكمبيوتر المزودة بشاشة عرض لمسية فقط)
2. ميكروفون (على أجهزة الكمبيوتر غير المزودة بشاشة عرض لمسية فقط)
3. مصباح حالة الكاميرا
4. كاميرا
5. قارئ بطاقات الوسائط
6. منافذ USB 3.0 (2)
7. منفذ سماعة الرأس
8. ملصق رمز الخدمة
9. الملصق التنظيمي

1. ميكروفون (على أجهزة الكمبيوتر المزودة بشاشة عرض لمسية فقط)
2. ميكروفون (على أجهزة الكمبيوتر غير المزودة بشاشة عرض لمسية فقط)
3. مصباح حالة الكاميرا
4. كاميرا
5. قارئ بطاقات الوسائط
6. منافذ USB 3.0 (2)
7. منفذ سماعة الرأس
8. ملصق رمز الخدمة
9. الملصق التنظيمي

## Tilt

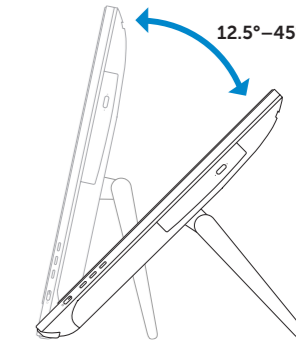
Miring | Eğim | Xoay nghiêng | مائل

### Easel stand

Tiang sandaran  
Ayaklı stand

Đế giá đỡ

حامل المعروضات



### Pedestal stand

Tiang alas | Sabit stand

Đế bệ đứng | حامل قاعدة التماثيل

